

**中古マンション**  
西京極  
ガーデンハイツ  
1625万円  
R6年3月フルリノベーション

★追い焚き機能付ユニットバス  
★スーパーライブ西京極店隣接

526号室へお越しください

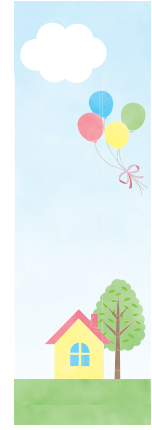
角部屋  
LDK 12  
バルコニー

★給水・給湯管交換済  
●右京区西京極畔勝町  
●専面53.00㎡●バル4.57㎡●7階建5階  
●S49年5月築●管積17800円

京都市右京区西京極畔勝町43番地4  
京免⑧第9999号(京宅員)近畿公取協加盟

075 (321) 6060

株式会社 サンワールド



**事故物件 訳あり物件 高価買取**  
無料査定  
他府県の物件も相談致します  
同業者からのお問い合わせも歓迎致します

有限会社 ゆとり住宅 (京都市の空き家) 相談員在  
Tel 075-601-3339  
京都市伏見区向島二ノ丸町68-261 京免⑩10263 house@yutori-jutaku.com

**相続不動産 共有持分 高価買取**  
秘密厳守 相談無料

(株) トップエステート  
京都市東山区南堀江1丁目11-11  
075-803-5300

**リビング京都 不動産特集**  
2024 令和6年 4/6

京都リビング新聞社 438,375部無料配布(2024年日本ABC協会報告宅配部数)  
広告有効期限/記載のないものは本日より1カ月間です

京都リビングコーポレーション 広告営業部まで ☎(075)221-7707

**中古テラスハウス**  
岩倉  
1970万円  
地下鉄「北大路」駅徒歩10分  
市バス「北大路堀川」徒歩1分  
交差点前の目立つ立地

堀川通面す  
店舗付住宅  
現況空家

●北京区岩倉野御所町●土地37.51㎡  
●建延56.84㎡●木造2階建●築不詳

**中古一戸建**  
岩倉  
2480万円  
地下鉄「国際会館」駅徒歩5分  
H26年4月頃大改築済

南向角家  
陽当り通風良好  
前道約6M×約6M

●左京区岩倉大鷲町●土地42.62㎡  
●土地公簿102.77㎡●宅地●準工業  
●建60%●容300%●S45年4月築

**建築条件無売土地**  
紫竹  
3980万円  
市バス「竹殿町」徒歩2分  
建築条件無

3階建て建築可能  
(建80%・容200%)

土地35.43坪  
大宮通面す  
間口約6.5M

●北京区紫竹上野殿町●土地公簿117.14㎡  
●宅地●近隣商業●建80%●容200%●更地



**建築条件無売土地**  
岩倉  
4500万円  
地下鉄「国際会館」駅徒歩15分  
市バス「八幡前」徒歩5分  
土地約75.2坪

閑静住宅地  
間口約9.7M

●左京区岩倉三宅町●土地実測248.84㎡  
●宅地●一低住●建40%●容60%●更地

**建築条件無売土地**  
上七軒  
4780万円  
京福「北野白梅町」駅徒歩12分  
市バス「上七軒」徒歩2分

七本松通  
約11.3M

●上京区一条通七本松東一観音町  
●土地公簿102.77㎡●宅地●準工業  
●建60%●容300%●更地

**建築条件無売土地**  
大覚寺  
4980万円  
JR「嵯峨嵐山」駅徒歩10分  
建築条件無

約69.22坪  
(実積約30.7㎡・約3.68M)

●右京区嵯峨大覚寺門前六道町●土地実測228.85㎡●宅地  
●一低住●建30%●容50%●更地●水路等占有約2340㎡/年

**リノベーション**  
エクセル 渋谷  
2,480万円  
阪急「東向日」駅徒歩4分

・管理費/6,200円(月)  
・積立金/10,100円(月)

●専有面積/59.44㎡  
●バルコニー面積/8.91㎡  
●S62年9月建築  
●RC造4階建3階部分

**リノベーション**  
ハイラク 西京極  
2,880万円  
阪急「西京極」駅徒歩10分

・管理費/9,000円(月)  
・積立金/11,000円(月)

●専有面積/65.55㎡  
●バルコニー面積/7.84㎡  
●S57年6月建築  
●RC造7階建5階部分

★西京極運動公園前★パントリースペース有

★広い玄関土間

**中古マンション**  
下 岩倉  
6980万円  
地下鉄「四条」駅徒歩7分  
阪急「烏丸」駅徒歩9分  
R6年10月フルリノベーション済

4階角住戸  
南向き通風良好

●下京区仏光寺通小橋東入木崎山町  
●専面86.65㎡●バル18.75㎡  
●SRC造9階建3階●S63年10月築●管積2665円/月

**中古マンション**  
中 岩倉  
8800万円  
地下鉄「四条」駅徒歩5分  
阪急「烏丸」駅徒歩5分

3LDK+DEN  
南向き眺望良好

●中京区西門町四條上る嵯峨山町  
●専面79.55㎡●バル14.22㎡  
●SRC造12階建3階●H15年7月築  
●床下収納多し●管積2180円/月

**建築条件無売土地**  
清水五条  
11500万円  
京阪「清水五条」駅徒歩5分  
京阪「七条」駅徒歩6分

近隣商業  
(建30%・300%)

土地57.96坪  
本町通面す  
前道約7.2M

●東山区本町通五条下本町三丁目  
●土地公簿191.63㎡●宅地  
●近隣商業●建80%●容300%●更地

★JR「向日町」駅徒歩6分  
★TV裏に収納スペース  
★沢山の洋服が収納できる  
ウォークインクローゼット

令和6年3月末  
リノベーション完成済

★南向きバルコニー

★広い玄関土間

令和6年3月末リノベーション完成済

北都住宅販売 株式会社 075-493-7733 売却物件大募集!!  
https://www.hokuto7733.co.jp

**オープンハウス&現地説明会開催!! 4/6(土)7(日)12:00~17:00** 予約受付中 物件情報満載!!詳しくはHPで

**梅津スカイハイツ** 1350万円  
R6年2月リフォーム済 即入居可  
●京阪「西京極」駅徒歩21分  
●京福「太秦広隆寺」駅徒歩22分  
●地下鉄「太秦天神川」駅徒歩24分

**車折神社** 2780万円  
京福「車折神社」駅徒歩4分  
●京福「車折神社」駅徒歩4分  
●JR「嵯峨嵐山」駅徒歩14分  
●右京区嵯峨町分町  
●宅地105.02㎡●一中高住  
●建60%●容200%

**有栖川** 3080万円  
京福「有栖川」駅徒歩3分  
●京福「有栖川」駅徒歩3分  
●JR「太秦」駅徒歩12分

**羽束師** 2280万円  
市バス「神川小学校前」徒歩4分  
●伏見区羽束師鴨川町  
●土地52.36㎡  
●建延88.89㎡  
●R5年11月完成

**桃山** 1600万円  
京阪「桃山南口」駅徒歩4分  
●伏見区桃山与五郎町●宅地66.0㎡  
●一中高住●建60%●容200%

**ユニライフ宇治水橋** 1880万円  
京阪「木幡」駅徒歩6分  
●JR「木幡」駅徒歩10分  
●地下鉄「六地藏」駅徒歩17分  
●宇治市水橋熊小路  
●伏見区桃山町大島  
●専面72.26㎡●バル9.42㎡  
●7階建3階●H6年3月築  
●管積21450円

**桃山** 4080万円  
京阪「桃山南口」駅徒歩4分  
●伏見区桃山与五郎町●宅地162.13㎡●一中高住  
●建60%●容200%

**高槻市** 3780万円  
阪急「高槻市」駅徒歩23分  
●阪急「高槻市」駅徒歩25分  
●市バス「安清」徒歩5分  
●高槻市安清北の町●宅地199.10㎡  
●一中高住●建60%●容200%

0120-3456-21

**売却後も住み慣れたマイホームに住み続けることができる!**

老後の資金が心配...でも、家族の思い出が詰まったこの家にずっと住み続けたい!

そんなとき「売っても住めるんだわん」をご検討下さい!

CENTURY 21 がお届けする **リースバック** 売っても住めるんだわん!!

京都市内中心部 最大級店舗 駐車場併設  
四条大宮駅 徒歩5分 (大宮通高辻北西角)

**CENTURY 21**  
株式会社 ライフ住宅販売  
0120-121-021  
センチュリー21の加盟店は、すべて独立・自営です。

京都市知事免許(第11093号)  
全日本不動産協会会員  
近畿地区不動産公正取引協議会会員  
京都市下京区五坊大宮町96-6  
☎075(813)3700  
http://www.c21-life.com

**不動産現状のまま買取します**

査定は無料です。お荷物はそのままOK! 秘密厳守。  
不動産に関するお困りごと、何でもご相談ください。

直接買い取りだから 仲介手数料が不要  
お荷物は そのままでもOK!!

借家・借地・持ち分でも買取可能!!  
境界トラブル・相続問題お任せ下さい

**新築一戸建**  
太秦天神川  
2980万円  
完成済  
地下鉄「太秦天神川」駅徒歩8分  
京福「萱ノ社」駅徒歩6分

内覧可能!!  
お気軽にお問い合わせ下さい!

東側は駐車場のため、陽当り通風良好

●右京区太秦森ヶ町東町44-8●土地49.19㎡  
●私道負担5.19㎡●建延75.88㎡●R6年3月完成

**中古一戸建**  
山科勤修寺  
1580万円  
新登場  
地下鉄「小野」駅徒歩10分  
地下鉄「柳辻」駅徒歩21分

南向き陽当り良好  
前道約8M  
広々4LDK

●山科区勤修寺泉玉町96-5●土地42.85㎡  
●建延91.26㎡●H7年10月築

**売土地**  
今出川大宮  
3680万円  
土地23.15坪  
大宮通と笹屋町通面す  
東南角地

(参考プラン)  
●建延81.68㎡  
●建物価格1880万円

●上京区大宮通元善願寺下北の御門町576  
●宅地76.54㎡●セットバック1.04㎡●準工業  
●建60%●容200%●建築条件付

**売土地**  
今出川大宮  
3980万円  
間口広し  
地下鉄「今出川」駅徒歩17分  
京福「北野白梅町」駅徒歩22分

南向き  
土地34.95坪

(参考プラン)  
●建延90.72㎡  
●建物価格2180万円

●上京区大宮通元善願寺下北の御門町576  
●宅地115.56㎡●セットバック0.54㎡●準工業  
●建60%●容200%●建築条件付

**中古テラス**  
四条葛屋町  
5500万円  
新登場  
阪急「京都河原町」駅徒歩3分  
阪急「北野白梅町」駅徒歩6分

高層ビル街まで徒歩3分  
4DK+店舗

●下京区八文字町354-3●土地83.1㎡●建延78.14㎡  
●築不詳●増築未登記部分有●再建築不可

錦市場商店街まで徒歩3分